

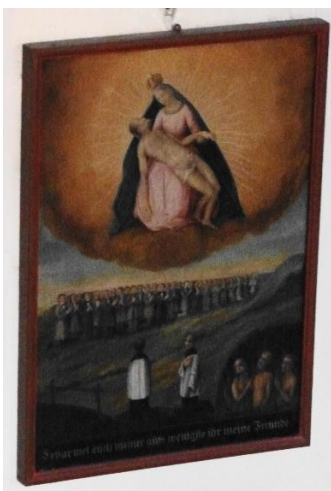
Kapelle Mariä Opferung in Osterhofen



Für unsere Kapelle in Osterhofen haben wir einen Förderverein gegründet. Damit wollen wir zeigen, dass wir Bürger unsere Kapelle als Mittelpunkt des Dorfes brauchen. Dieses für den Ort so wichtige historische Gebäude mit seiner kunsthistorisch wertvollen Innenausstattung darf nicht einfach dem Verfall preisgegeben werden.

Die Kapelle wurde 1762 fertiggestellt. Neben dem auf dem Bild gezeigten Altar sind die kunstvollen Deckengemälde von Euchstachius Gabriel bemerkenswert.

In der Kapelle werden die Bruderschaftstage unserer zwei über 300 Jahre alten Bruderschaften gefeiert und die Bruderschaftsbilder aufbewahrt.



Ältere Marianischen Bruderschaft von 1702

Jüngere Marianische Bruderschaft von 1718



Wir freuen uns sehr über weitere Mitglieder für unsere Kapelle. In dieser Box haben wir einige Mitgliedsanträge ausgelegt. Diesen können Sie gerne bei unserem Vereinsvorsitzenden Markus Schmid in der Mahlgasse 2 in Osterhofen oder bei den Pfarrbüros der Seelsorgeeinheit Bad Waldsee abgeben.